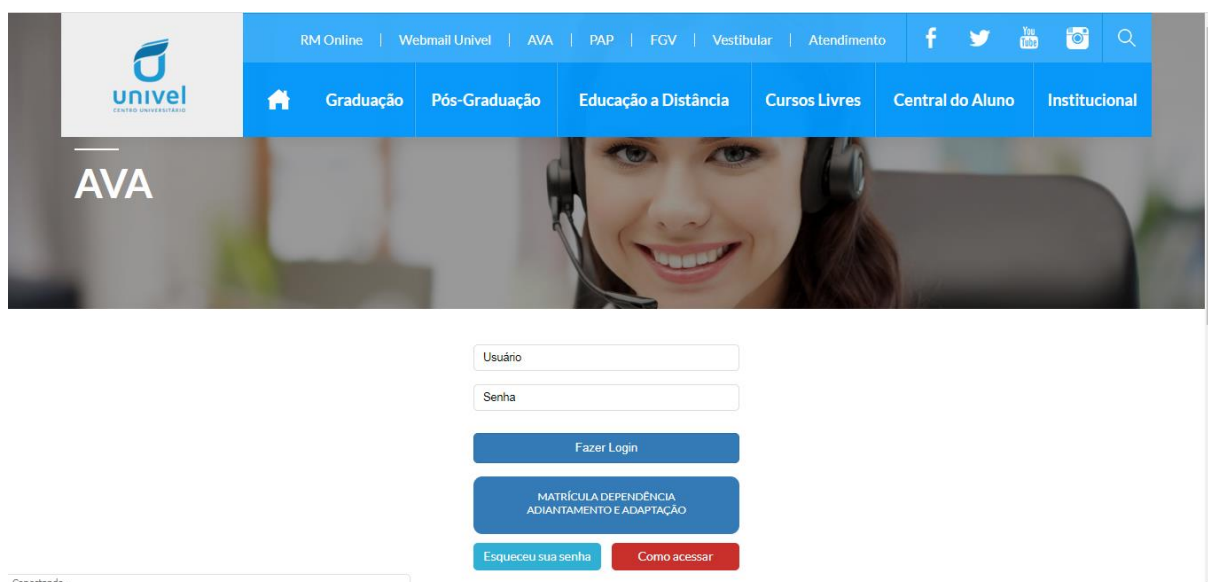


TUTORIAL DE ACESSO AO AMBIENTE VIRTUAL DE APRENDIZAGEM (AVA)

Pré-requisitos técnicos: Navegadores Recomendados: Chrome, Firefox e Safari
Extensão necessária acesso às aulas: Flash. Banda de internet mínima: 2MB Banda de internet recomendada: 5MB
Sistema operacional: Windows 7 ou superior Memória RAM mínima: 2GB Memória RAM recomendada: 4GB 4.2

ACESSANDO O AVA

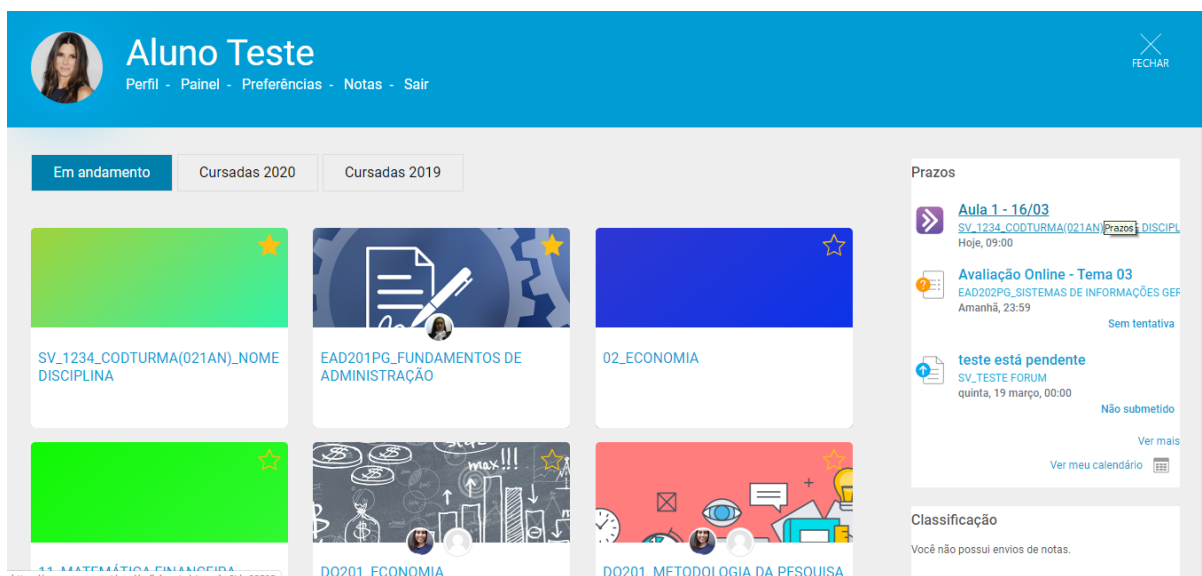
Para acessar as aulas nesse período, você deverá buscar pelo ambiente virtual de aprendizagem da Univel. Para isso, acesse www.univel.br/ava.



The screenshot shows the login interface for the AVA (Ambiente Virtual de Aprendizagem) system. At the top, there is a navigation bar with the Univel logo and various menu items: RM Online, Webmail Univel, AVA, PAP, FGV, Vestibular, Atendimento, and social media icons for Facebook, Twitter, YouTube, and Instagram. Below this is a secondary menu with icons for Graduação, Pós-Graduação, Educação a Distância, Cursos Livres, Central do Aluno, and Institucional. The main content area features a large banner image of a smiling woman wearing a headset, with the text 'AVA' overlaid. Below the banner is a login form with two input fields for 'Usuário' and 'Senha', a blue 'Fazer Login' button, a blue button for 'MATRÍCULA DEPENDÊNCIA ADIANTAMENTO E ADAPTAÇÃO', and two smaller buttons: 'Esqueceu sua senha' and 'Como acessar'. A 'Conectando...' progress indicator is visible at the bottom left of the form area.

O usuário e senha para o login são os mesmos que você acessa o RM.

Caso não tenha ou tenha esquecido suas credenciais, acesse <https://www.univel.br/senharm> Assim que inserir suas credenciais de acesso ao Ambiente Virtual de Aprendizagem, você será direcionado na página inicial do AVA.



Aluno Teste
Perfil - Painel - Preferências - Notas - Sair

Em andamento | Cursadas 2020 | Cursadas 2019

SV_1234_CODTURMA(021AN)_NOME DISCIPLINA

EAD201PG_FUNDAMENTOS DE ADMINISTRAÇÃO

02_ECONOMIA

11_MATEMÁTICA FINANCEIRA

DO201_ECONOMIA

DO201_METODOLOGIA DA PESQUISA

Prazos

Aula 1 - 16/03
SV_1234_CODTURMA(021AN)_Prazos DISCIPLINA
Hoje, 09:00

Avaliação Online - Tema 03
EAD202PG_SISTEMAS DE INFORMAÇÕES GEF
Amanhã, 23:59
Sem tentativa

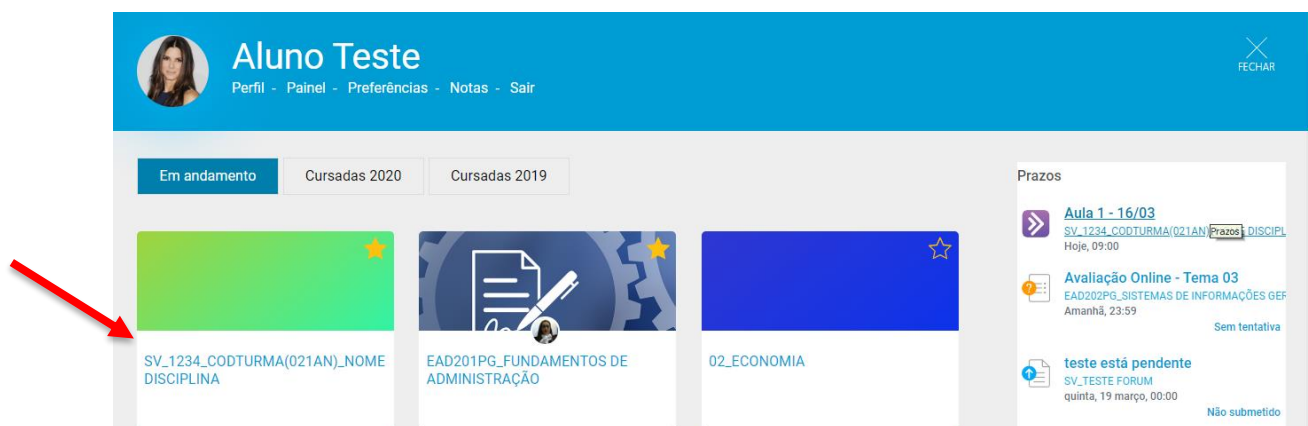
teste está pendente
SV_TESTE FORUM
quinta, 19 março, 00:00
Não submetido

Ver mais
Ver meu calendário

Classificação
Você não possui envios de notas.

COMO ACESSAR AS DISCIPLINAS?

Assim que inserir suas credenciais de acesso ao Ambiente Virtual de Aprendizagem, você será direcionado na página inicial do AVA. Para acessar as disciplinas de seu curso, basta escolher as disciplinas disponibilizadas. As aulas acontecerão seguindo o mesmo horário previsto de cada disciplina.



Aluno Teste
Perfil - Painel - Preferências - Notas - Sair

Em andamento | Cursadas 2020 | Cursadas 2019

SV_1234_CODTURMA(021AN)_NOME DISCIPLINA

EAD201PG_FUNDAMENTOS DE ADMINISTRAÇÃO

02_ECONOMIA

Prazos

Aula 1 - 16/03
SV_1234_CODTURMA(021AN)_Prazos DISCIPLINA
Hoje, 09:00

Avaliação Online - Tema 03
EAD202PG_SISTEMAS DE INFORMAÇÕES GEF
Amanhã, 23:59
Sem tentativa

teste está pendente
SV_TESTE FORUM
quinta, 19 março, 00:00
Não submetido

Ao clicar na disciplina, automaticamente abrirá a página de acesso às atividades e demais materiais e interações pertinentes à disciplina matriculada.

SV_1234_CODTURMA(021AN)_NOME DISCIPLINA

Alterar a imagem da capa

CONTEÚDO

- Introdução
- Aula 1 - 16/03
Progresso: 1 / 11
- Aula 2 - 23/03

Crie uma nova seção

Painel do Curso

Introdução

Bem-vindo(a) a nossa sala virtual!

Neste espaço serão organizadas as aulas com estratégias didáticas inovadoras para que você tenha uma ótima aprendizagem!

AVISOS

Sempre que acessar a disciplina você será direcionado primeiramente ao fórum de AVISOS. Ao clicar neste fórum você terá acesso a todos os comunicados importantes sobre o andamento da sua disciplina.

SV_1234_CODTURMA(021AN)_NOME DISCIPLINA

CONTEÚDO

- Introdução
- Aula 1 - 16/03
Progresso: 1 / 11
- Aula 2 - 23/03

Crie uma nova seção

Painel do Curso

Introdução

Bem-vindo(a) a nossa sala virtual!

Neste espaço serão organizadas as aulas com estratégias didáticas inovadoras para que você tenha uma ótima aprendizagem!

Editar seção

FÓRUM ABERTO

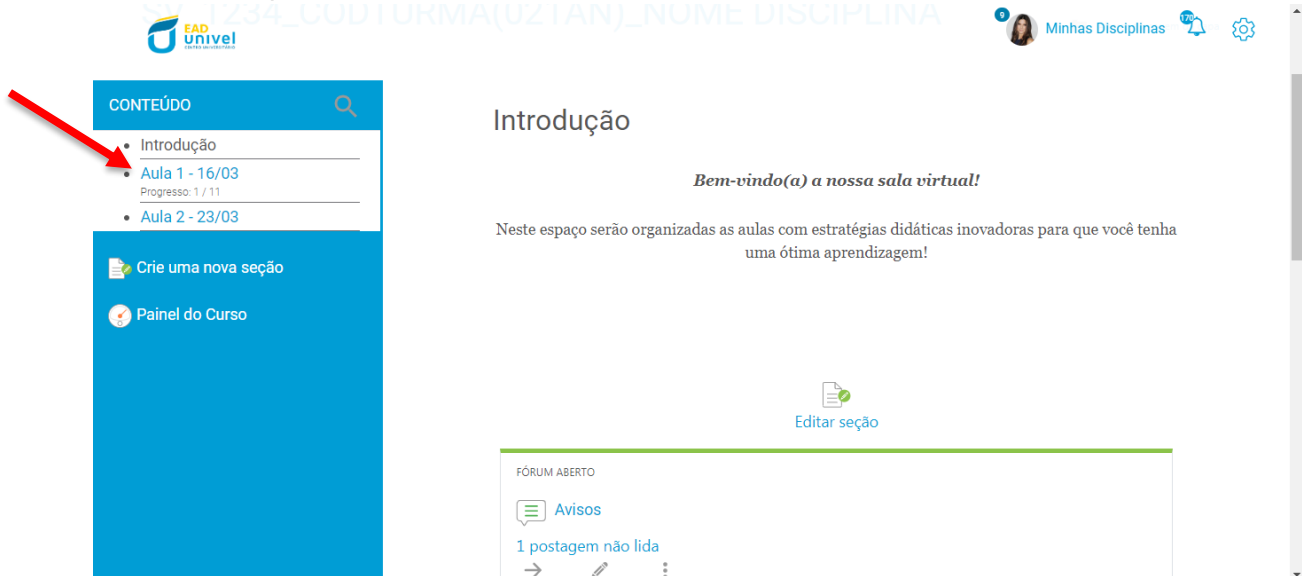
- Avisos

1 postagem não lida

Importante também manter atualizado o seu e-mail no perfil AVA para que receba as informações.

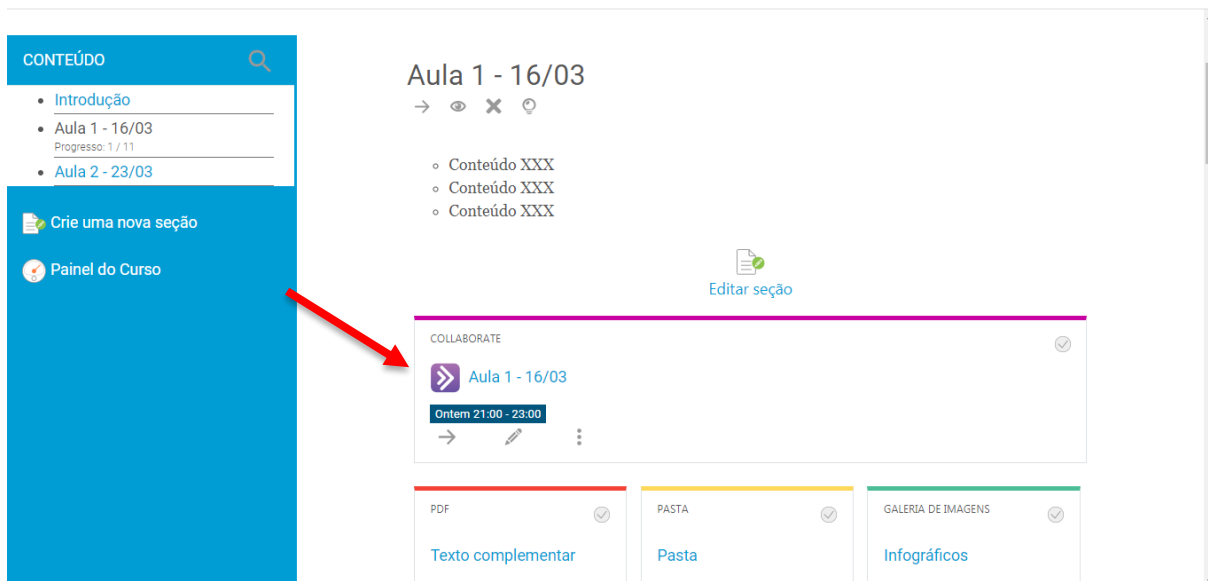
COMO ASSISTIR ÀS AULAS

Na lateral esquerda da sua tela, você terá acesso às aulas.

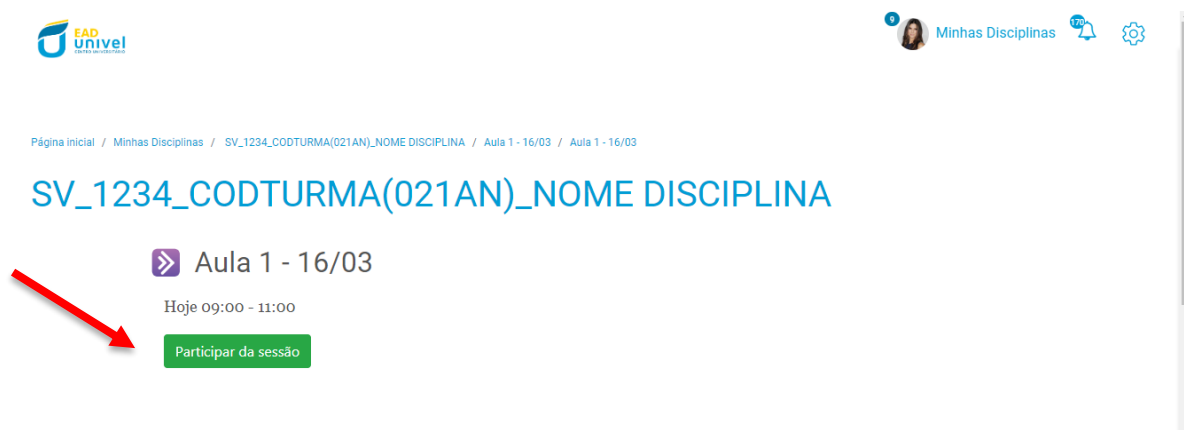


The screenshot displays the AVA interface. On the left, a blue sidebar titled 'CONTEÚDO' (Content) contains a search icon and a list of items: 'Introdução', 'Aula 1 - 16/03' (with 'Progresso: 1 / 11' below it), and 'Aula 2 - 23/03'. Below the list are two buttons: 'Crie uma nova seção' (Create a new section) and 'Painel do Curso' (Course Panel). A red arrow points to the 'Aula 1 - 16/03' item. The main content area on the right is titled 'Introdução' and features a welcome message: 'Bem-vindo(a) a nossa sala virtual!' (Welcome to our virtual room!). Below the message, it states: 'Neste espaço serão organizadas as aulas com estratégias didáticas inovadoras para que você tenha uma ótima aprendizagem!' (In this space, classes will be organized with innovative didactic strategies so that you have a great learning experience!). At the bottom of the main area, there is a green 'Editar seção' (Edit section) button and a 'FÓRUM ABERTO' (Open Forum) section with a 'Avisos' (Announcements) icon and the text '1 postagem não lida' (1 unread post).

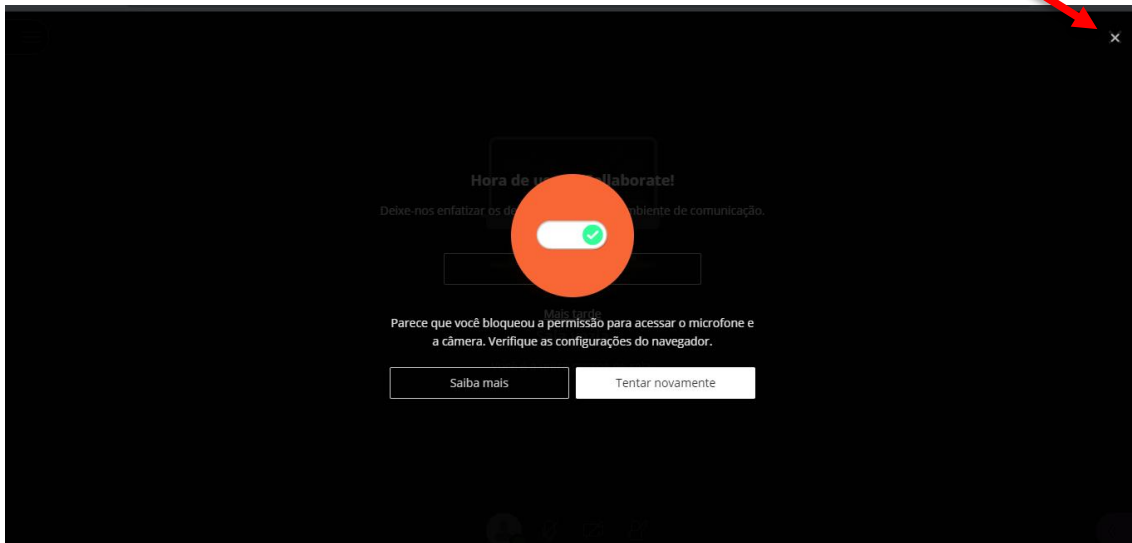
Você deverá buscar pela aula, na data informada que estará acontecendo.
Ao clicar, você terá acesso aos recursos que o professor utilizará naquela aula.
No horário previsto, você deverá acessar o link do Collaborate:



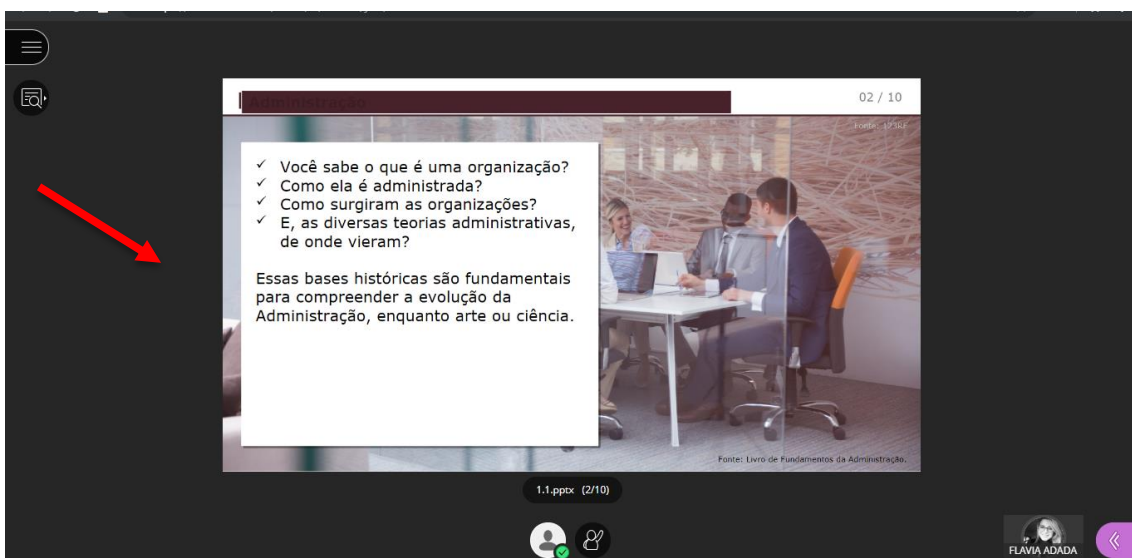
Ao clicar, você será direcionado ao link da plataforma que aula e você deverá clicar em **PARTICIPAR DA SESSÃO**:



No seu primeiro acesso você precisará realizar algumas configurações, na primeira tela que aparecer, você deverá fechar no canto superior direito.



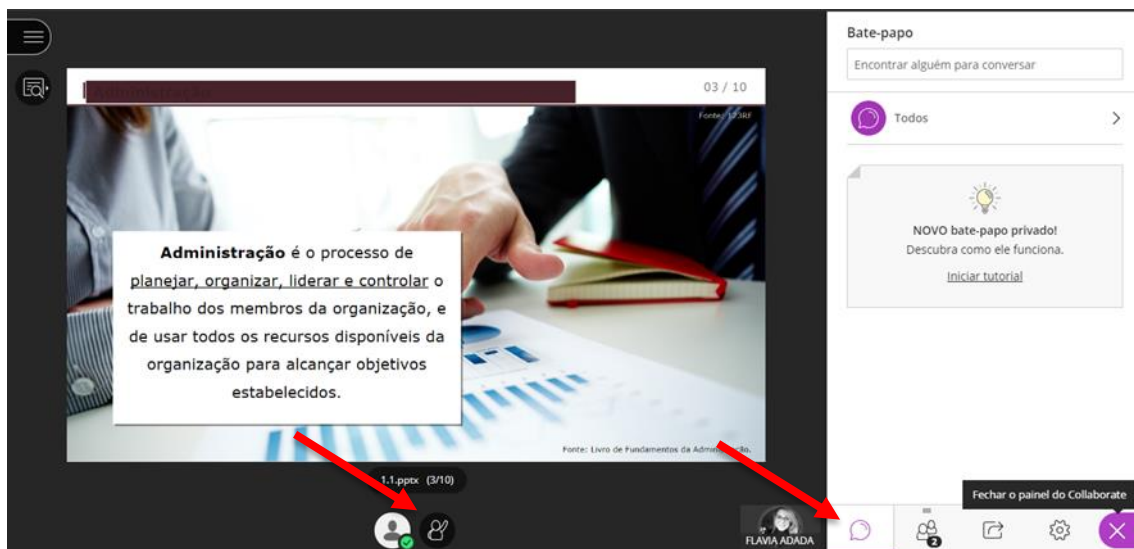
Após isso, você poderá fazer a leitura de um pequeno tutorial, ou optar por fazer mais tarde. Ao avançar, você estará dentro da sala onde ocorrerá a aula. Nesta tela principal, você acompanhará o vídeo da aula



Também, quando o professor compartilhar algum material, como slides, por exemplo, você terá a opção de alterar a tela principal, por exemplo, se quer visualizar o slide, ou o vídeo do professor.

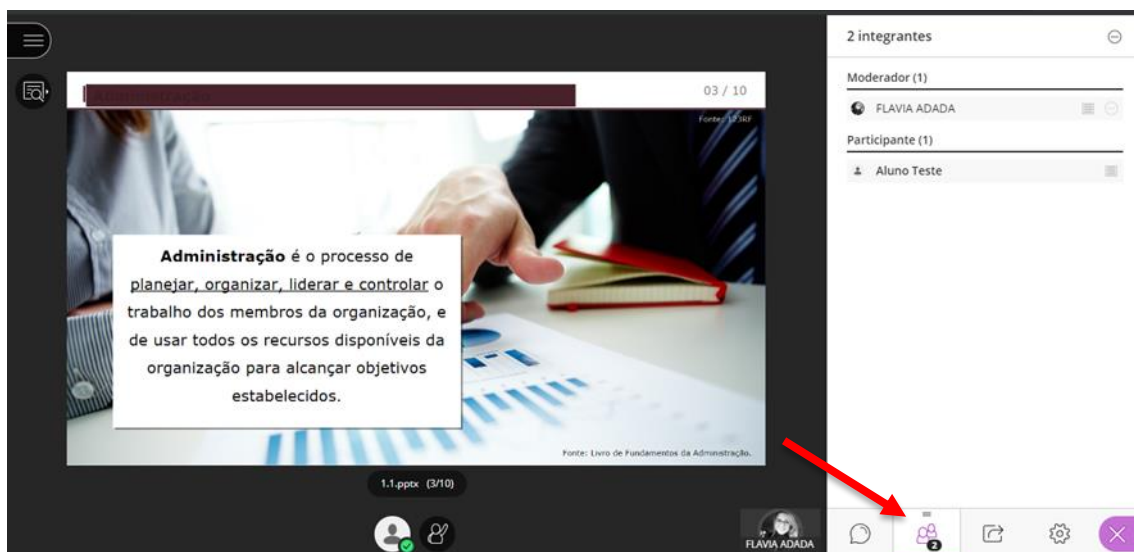
Para que você possa interagir, enviar perguntas, você clicará no bonequinho, bem ao centro da tela, no qual você aciona o recurso de “Erguer a mão”, assim o professor saberá que você tem uma pergunta ou tem o interesse em interagir com alguma contribuição ou experiência acerca do que está sendo tratado.

Após “erguer a mão” você clicará no canto inferior direito da tela, na opção “Abrir o painel”,



A primeira opção é o Bate-papo, é nesse espaço que você enviará suas dúvidas e fará a interação com o professor e os participantes.

Na segunda opção, você poderá ver os participantes da sessão e se quiser, poderá mandar mensagens privadas a esses participantes, mas cuidado para não perder o foco, pois o objetivo principal é ter acesso aos conteúdos que estão sendo trabalhados pelo professor!



Para que você tenha presença na aula, é necessário estar online, no momento previsto.

ATIVIDADE NO FORMATO DE FÓRUM

Quando a atividade for no formato de fórum você terá a oportunidade de dialogar de forma colaborativa, debatendo com seus colegas de curso, com mediação do tutor, sobre os conteúdos trabalhados, contribuindo assim para o desenvolvimento do seu senso crítico e a construção do seu conhecimento.

Para enviar a atividade, você deverá clicar na atividade, ler o enunciado, depois abrir a proposta. Assim que realizada a leitura da proposta, você deve buscar a opção RESPONDER e digitar no campo da atividade a sua resposta.

Uma dica importante: como o fórum é uma atividade que possui muitas interações, você pode utilizar atalhos no teclado do seu computador para realizar a busca da suas interações ou do que foi direcionado para você. Pressione as teclas Ctrl + F que abrirá um campo na parte superior direita da tela, neste campo, você digita o seu nome e pressiona a tecla ENTER, a cada vez que pressionar essa tecla, destacará na sua tela as suas interações e as respostas destinadas a você.

ATIVIDADE NO FORMATO DE TAREFA

Quando a atividade for no formato de TAREFA, você deverá produzir um texto conforme a solicitação da proposta e enviar o arquivo no espaço adicionar tarefa.

Para enviar, você deverá clicar na atividade, ler a proposta e realizar a sua produção em um arquivo do Word. Quando finalizada a produção, você irá salvar em seu computador. Acessando novamente a atividade, logo abaixo a proposta você buscará pela opção “ADICIONAR ENVIO”. Ao clicar nesta opção você irá carregar o arquivo da atividade e depois de anexado clicará na opção SALVAR ALTERAÇÕES. Pronto, a sua atividade foi enviada!